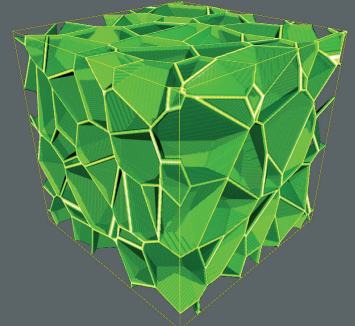
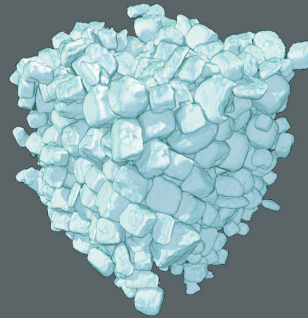
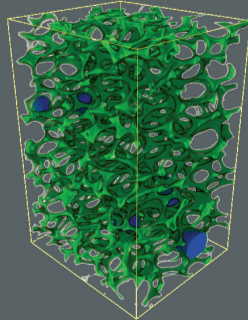
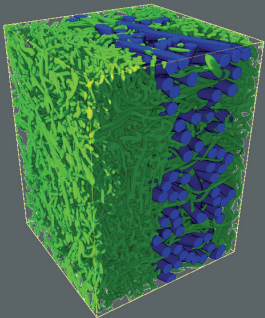




Fraunhofer

ITWM

FRAUNHOFER-INSTITUT FÜR TECHNO- UND
WIRTSCHAFTSMATHEMATIK – KAISERSLAUTERN



WISSENSCHAFTLICHE HILFSKRÄFTE GESUCHT

- Für die Implementierung von Bildverarbeitungs-Algorithmen und die Integration in unsere 3D-Bildanalyse-Software MAVI suchen wir Programmierer.
- Unsere Schwerpunkte sind Analyse und Modellierung von Materialstrukturen anhand von Volumenbildern.
- Wir bieten eine längerfristige Tätigkeit in einer lebendigen, interdisziplinären Arbeitsgruppe an der Nahtstelle von Wissenschaft und Industrie.
- Die Tätigkeit kann gern als Diplom-, Bachelor- oder Masterarbeit fortgeführt werden.

Infos unter www.mavi-3d.de

Bewerbungen bitte an
michael.godehardt@itwm.fraunhofer.de